

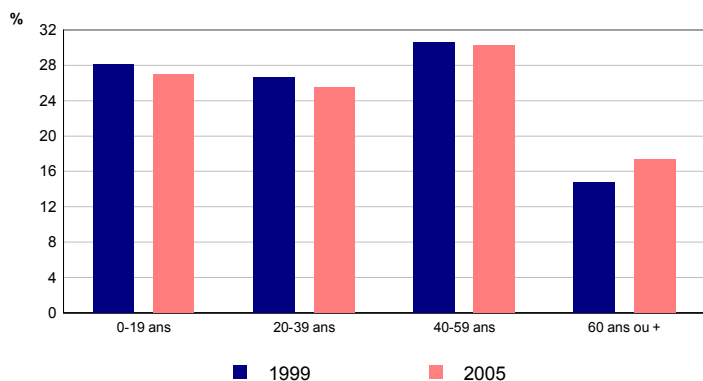
**Population**

	2005	1999
<b>Population</b>	<b>2 604</b>	<b>2 684</b>
Part des hommes (%)	51,0	50,7
Part des femmes (%)	49,0	49,3

Depuis 1999, la population a diminué de 80 habitants, soit une baisse de 3,0%.

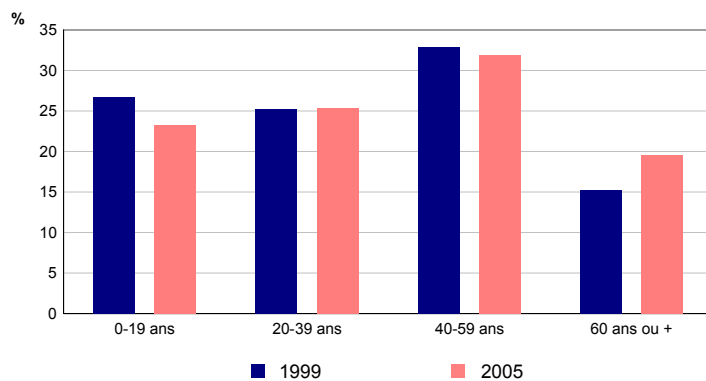
Sources : Insee, Enquête annuelle de recensement 2005  
RP99 - Exploitations principales

**Répartition des hommes selon l'âge**



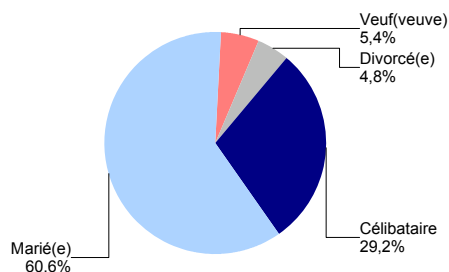
Sources : Insee, Enquête annuelle de recensement 2005  
RP99 - Exploitations principales

**Répartition des femmes selon l'âge**



Sources : Insee, Enquête annuelle de recensement 2005  
RP99 - Exploitations principales

**Etat matrimonial en 2005 des 15 ans ou plus**



Source : Insee, Enquête annuelle de recensement 2005  
Exploitation principale

**Lieu de résidence 5 ans auparavant**

	2005
<b>Personnes de 5 ans ou plus habitant 5 ans auparavant :</b>	<b>2 444</b>
la même région (%)	95,7
la même commune (%)	77,3
le même logement (%)	72,4
une autre région ou à l'étranger (%)	4,3

Source : Insee, Enquête annuelle de recensement 2005  
Exploitation principale

**Type d'activité**

	2005	1999
<b>Population</b>	<b>2 604</b>	<b>2 684</b>
Actifs	1 286	1 286
Actifs occupés (%)	43,9	41,3
Chômeurs (%)	5,5	6,6
Inactifs	1 318	1 398
Retraités ou pré-retraités (%)	17,6	12,5
Elèves, étudiants, stagiaires non rémunérés (%)	6,9	10,1
Autres inactifs (%)	26,1	29,5

Sources : Insee, Enquête annuelle de recensement 2005  
RP99 - Exploitations principales

**Population active**

	2005	1999
<b>Population active (15-64 ans)</b>	<b>1 279</b>	<b>1 283</b>
Population active occupée	1 137	1 106
Chômeurs	142	177
Taux d'activité (%)	71,8	67,4
Taux de chômage (%)	11,1	13,8

Sources : Insee, Enquête annuelle de recensement 2005  
RP99 - Exploitations principales

**Composition des ménages**

	2005	1999
<b>Nombre de ménages</b>	<b>983</b>	<b>880</b>
Part des ménages d'une personne (%)	17,5	15,7
Part des ménages dont la personne de référence est active (%)	62,8	68,5
Nombre moyen de personnes par ménage	2,6	2,9

Depuis 1999, la commune compte 103 ménages supplémentaires, soit une augmentation de 11,7%.

Sources : Insee, Enquête annuelle de recensement 2005 - RP99 - Exploitations principales

**Catégories de logements**

	2005	1999
<b>Ensemble des logements</b>	<b>1 021</b>	<b>921</b>
Résidences principales	983	880
Part dans l'ensemble des logements (%)	96,3	95,5
Résidences secondaires et logements occasionnels	10	10
Logements vacants	28	31

Sources : Insee, Enquête annuelle de recensement 2005 RP99 - Exploitations principales

La commune compte 100 logements de plus qu'en 1999, ce qui représente une augmentation de 10,9%.

**Parc des résidences principales**

	2005	1999
<b>Ensemble des résidences principales</b>	<b>983</b>	<b>880</b>
dont		
- part des maisons (%)	87,2	89,4
- part des appartements (%)	12,6	9,7

Sources : Insee, Enquête annuelle de recensement 2005 RP99 - Exploitations principales

**Caractéristiques des résidences principales**

	2005	1999
<b>Ensemble des résidences principales</b>	<b>983</b>	<b>880</b>
Part des propriétaires (%)	77,3	79,5
Part des locataires (%)	21,5	18,1
Part des résidences principales achevées avant 1949 (%)	9,2	10,2
Part des résidences principales achevées depuis 1999 (%)	10,5	///

Sources : Insee, Enquête annuelle de recensement 2005 - RP99 - Exploitations principales

**Ancienneté d'emménagement**

	2005
<b>Ancienneté d'emménagement dans la résidence principale :</b>	
- depuis moins de 5 ans (%)	26,6
- de 5 à 9 ans (%)	9,4
- 10 ans ou plus (%)	64,1
Ancienneté moyenne d'emménagement (années)	17

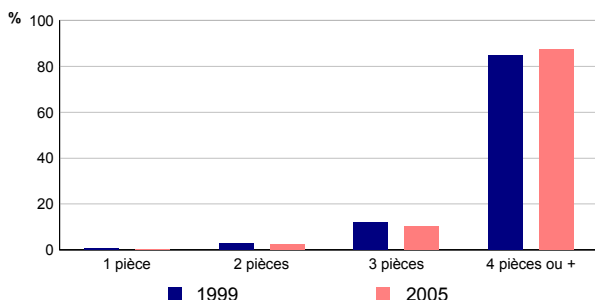
Source : Insee, Enquête annuelle de recensement 2005 Exploitation principale

**Equipement des ménages**

	2005	1999
<b>Nombre de ménages</b>	<b>983</b>	<b>880</b>
Part des ménages occupant un logement équipé d'une installation sanitaire (%)	99,9	99,8
Part des ménages disposant au moins d'une voiture (%)	95,3	93,5

Sources : Insee, Enquête annuelle de recensement 2005 - RP99 - Exploitations principales

**Nombre de pièces des résidences principales**



Sources : Insee, Enquête annuelle de recensement 2005 RP99 - Exploitations principales

**Nombre moyen de pièces**

	2005	1999
<b>Nombre moyen de pièces par résidence principale</b>	<b>4,7</b>	<b>4,6</b>
Nombre moyen de pièces par maison	4,9	4,7
Nombre moyen de pièces par appartement	3,4	3,4

Sources : Insee, Enquête annuelle de recensement 2005 RP99 - Exploitations principales